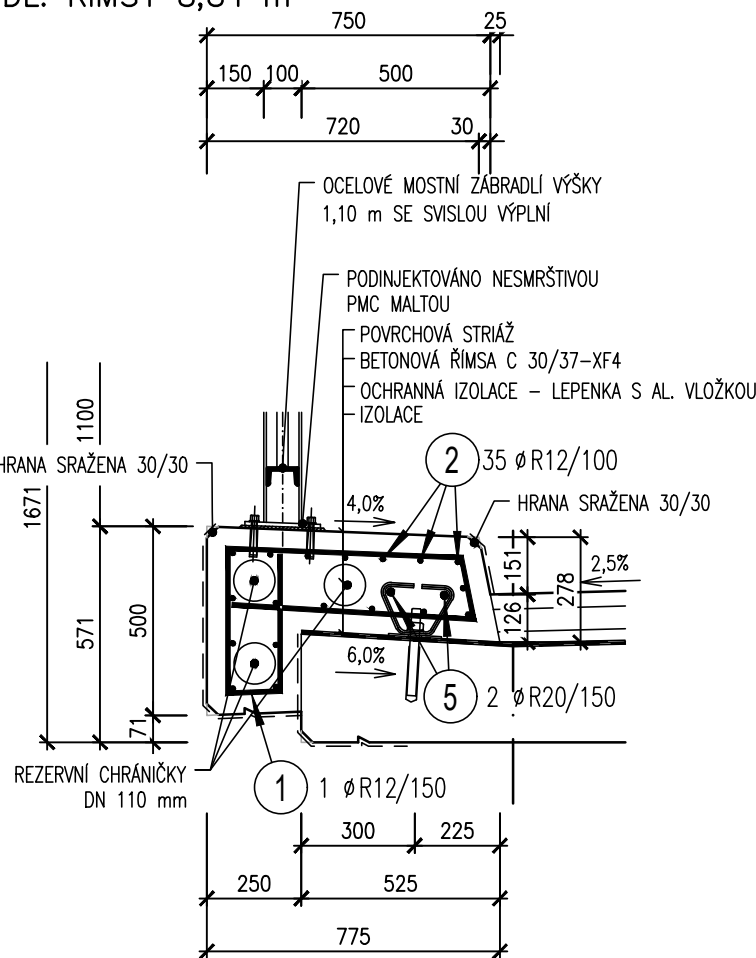
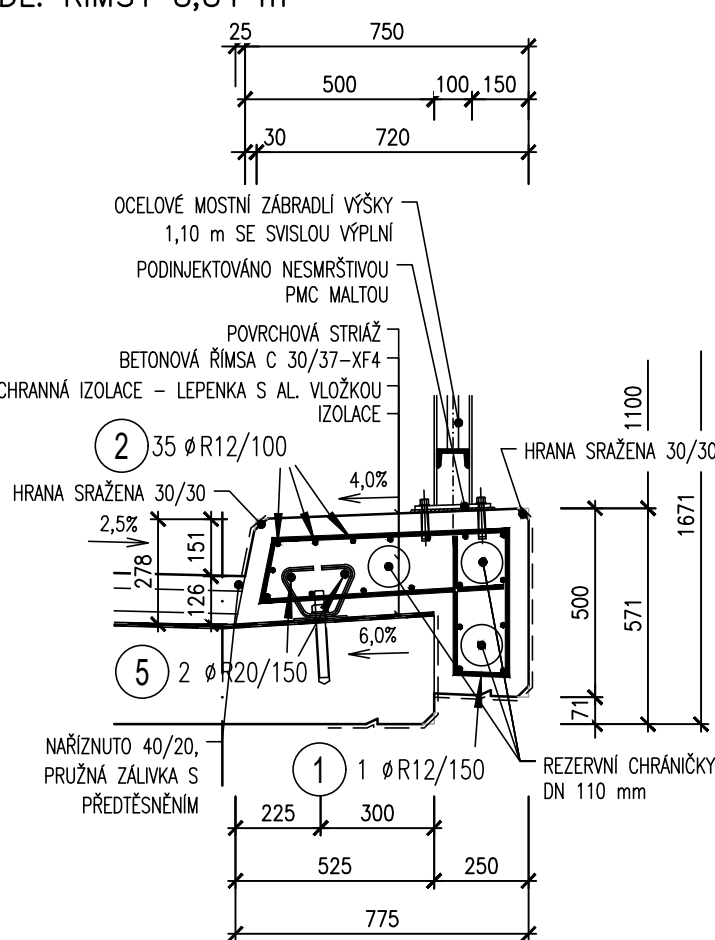


TVAR A SCHÉMA VÝZTUŽE ŘÍMS

ŘEZ LEVOU ŘÍMSOU 1:20
DL. ŘÍMSY 8,84 m



ŘEZ PRAVOU ŘÍMSOU 1:20
DL. ŘÍMSY 8,84 m



POZNÁMKA:

– ZDE NEUVEDENÉ DETAILY ŘÍMS, KOTVENÍ, PRACOVNÍCH A DILATAČNÍCH
SPÁR – VIZ. PŘÍLOHA SMĚRNÉ DETAILY
– VŠECHNY VIDITELNÉ HRANY BUDOU SRAŽENY 20/20 mm NEBUDE-LI
VE VÝKRESE UVEDENO JINAK

SPECIFIKACE POVRCHU BETONŮ

- VEŠKERÉ NEVIDITELNÉ PLOCHY – Ad
VIDITELNÉ PLOCHY (NOSNÁ KONSTRUKCE, STOKY, KŘÍDLA) – Cd
VIDITELNÉ PLOCHY (VIDITELNÉ PLOCHY BOKU A PODHLEDU ŘÍMS) – Bd
ZDRSNĚNÝ POVRCH – STRÍŽ (POVRCH ŘÍMSY) – De

BETON : C 30/37-XC4, XD3, XF4-Cl 0,2-Dmax. 22
S3-NASÁKAVOST max.22 mm

VÝZTUŽ : ocel B500B (BSt 500S dle DIN 488)


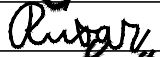



KRYTÍ VÝZTUŽE : MINIMÁLNÍ ... 40 mm
JMENOVITÉ ... 50 mm

SO 201 - MOST

D.1

PDPS

Souřadnicový systém: S - JTSK
Výškový systém: Bpv

Hlavní inženýr projektu:	Ing. Jaromír RUŠAR	   	 Rušar mosty <small>s.r.o.</small>
Zodpovědný projektant:	Ing. Květoslav RUŠAR		
Vypracoval:	Miloslav ŠVESTKA		
Kontroloval:	Ing. Radoslav HOLÝ		
Kraj:	Olomoucký	Datum:	04 / 2023
Zadavatel:	Město Šumperk	Formát:	2 x A4
Název akce:	Most M1 Sluneční, Šumperk SO 201 - MOST	Měřítka:	1:20
		Účel:	PDPS
		Čís.zakáz.:	02 - 2022
		Archivní čís.:	02 - 2022
Název přílohy:	TVAR A SCHÉMA VÝZTUŽE ŘÍMS	Čís.soupravy:	Čís. přílohy: 14